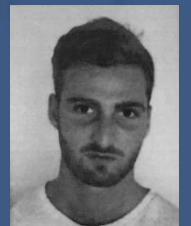


Retours de l'enquête : le BIM, quelle réalité aujourd'hui pour les PME de la construction ?

L'usage du BIM dans le secteur de l'artisanat, de la maîtrise d'œuvre et du BTP



Artisans,
architectes et
bureaux d'études

48%



Conception

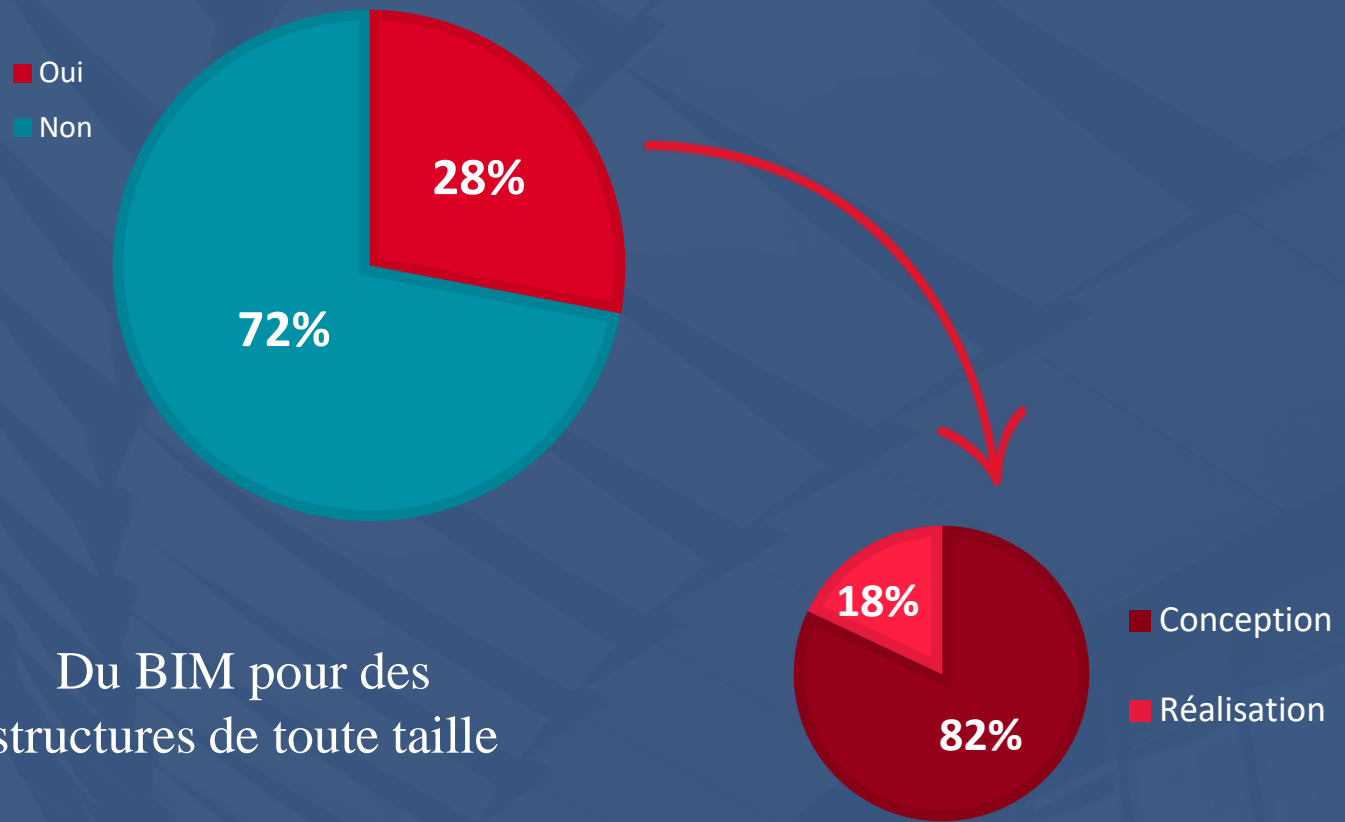
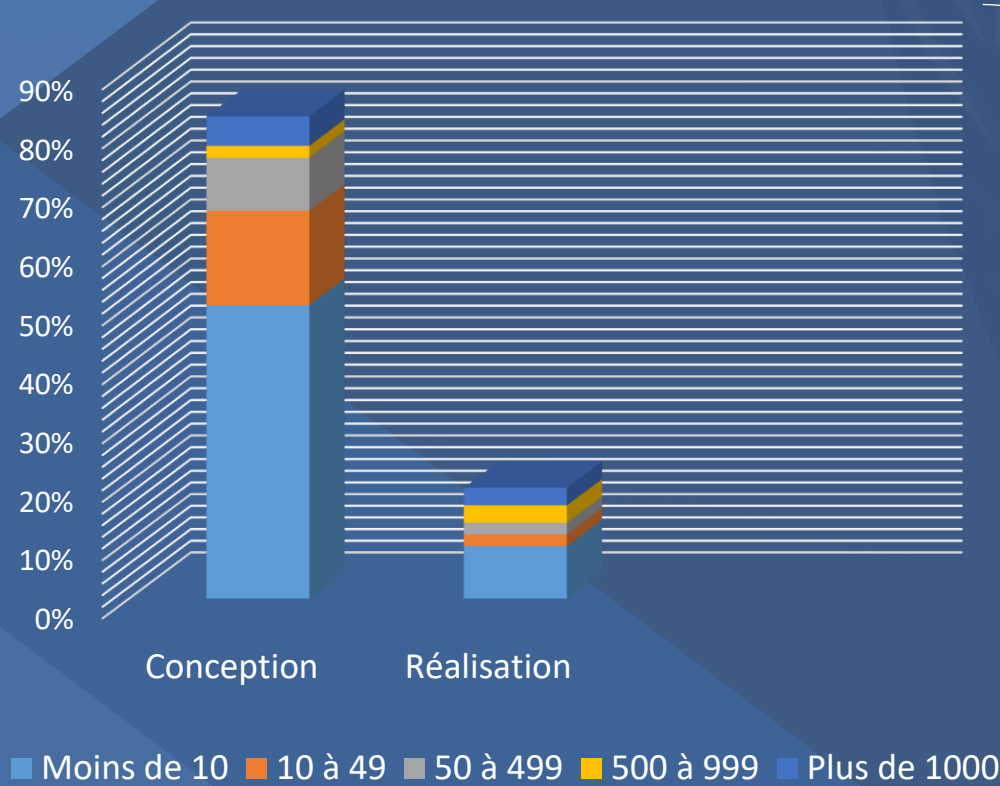
52%



Réalisation

Une utilisation marginale du BIM

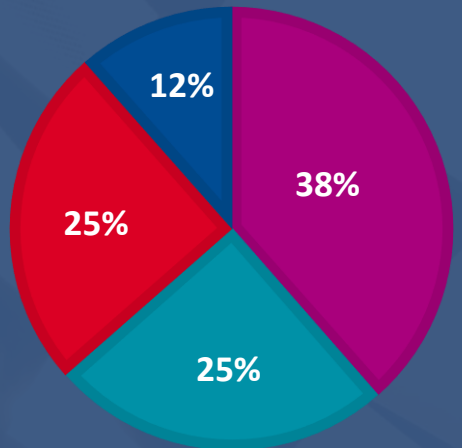
Utilisez-vous le BIM dans votre activité ?



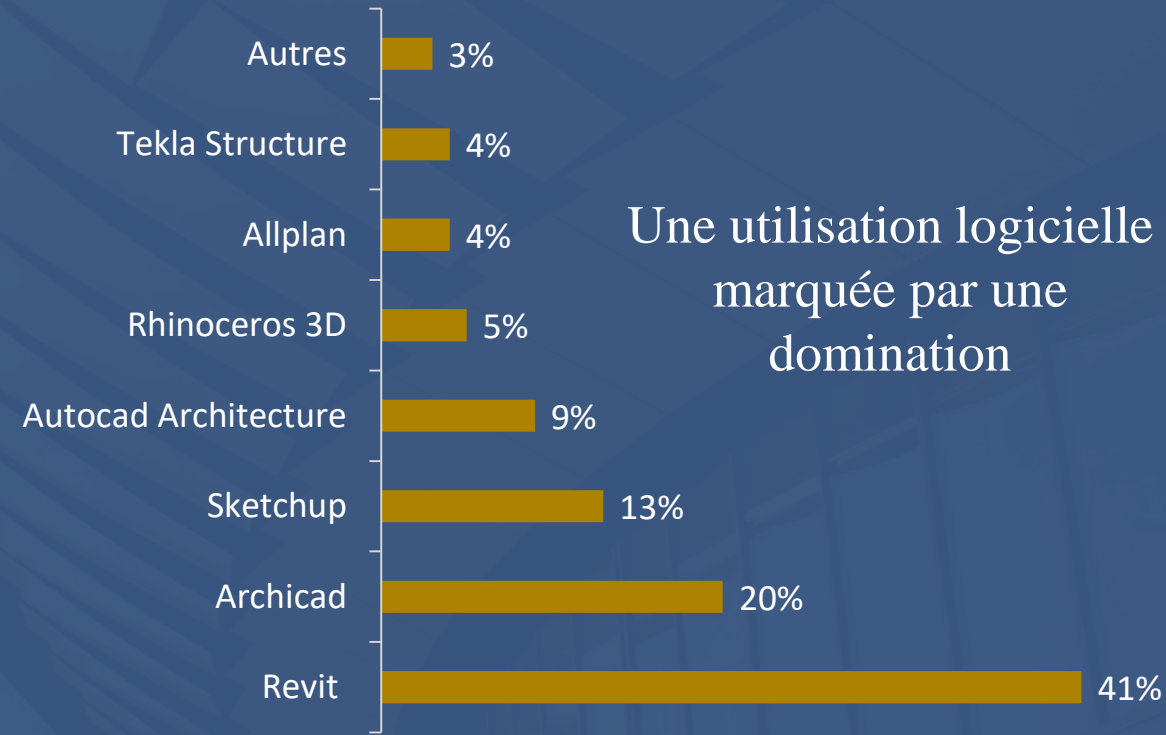
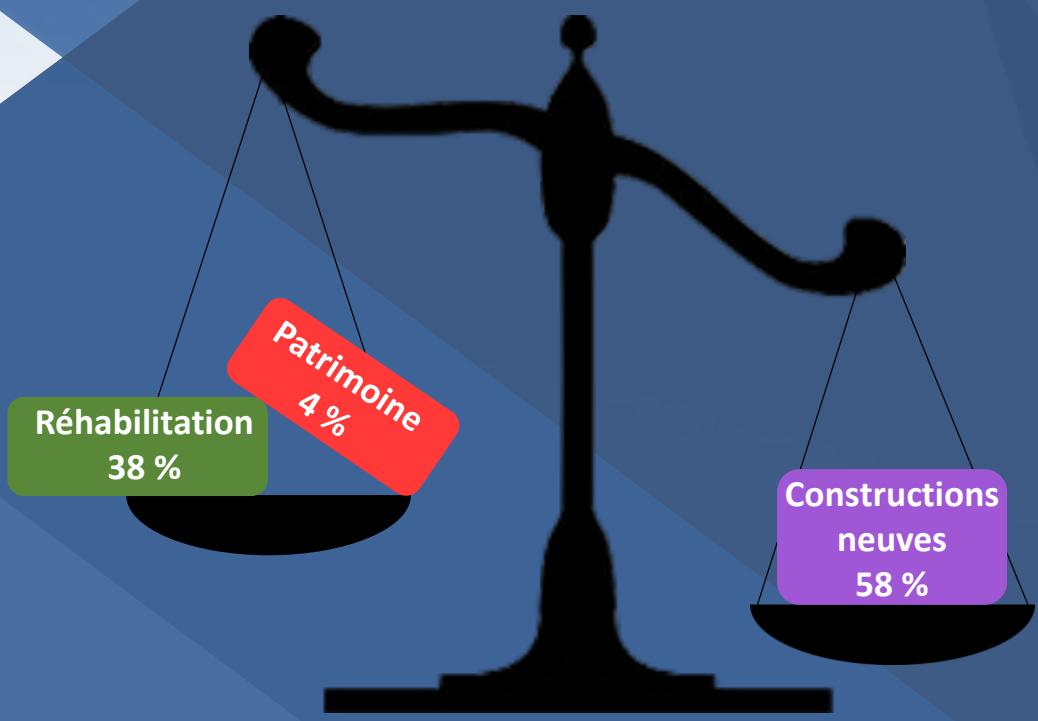
Du BIM pour des structures de toute taille

82% des utilisateurs BIM travaillent dans la conception

- Nbr de projets
- Moins de 5
 - Entre 5 et 10
 - Entre 10 et 15
 - Plus de 15



Encore peu de retours d'expériences



Une utilisation logicielle marquée par une domination

Des incohérences sur la connaissance BIM

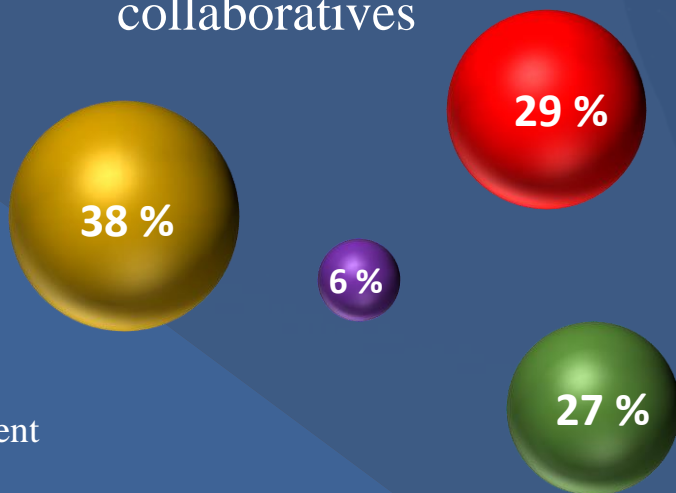
2
—
3

Des utilisateurs estiment avoir une connaissance suffisante du BIM

Une connaissance des plateformes collaboratives

15 %

Ne connaissent pas le format IFC



30 %

Ne connaissent pas la notion de convention BIM

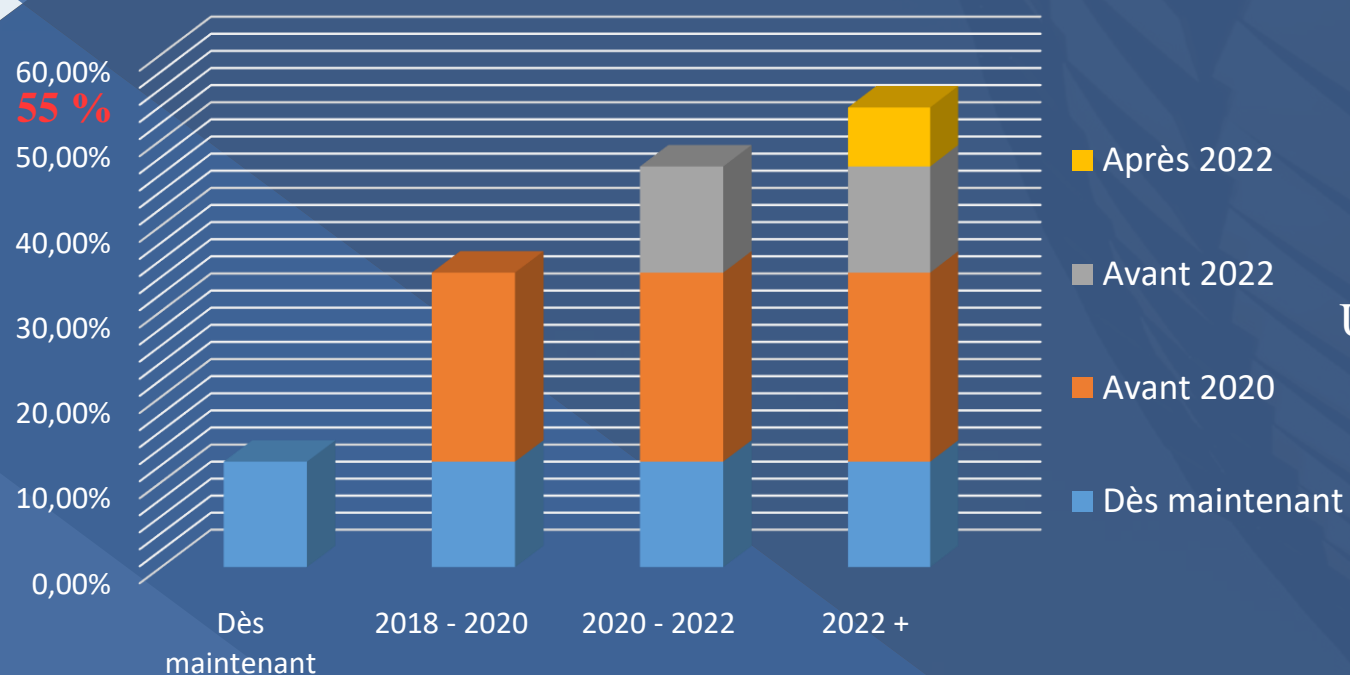
- Notion inconnue
- Utilisé fréquemment
- Jamais utilisé
- Utilisé de temps en temps

62 % des non utilisateurs travaillent dans la réalisation

40 %

Utilisent des logiciels de CAO / DAO

Une dynamique positive d'implantation du BIM



Une internalisation du BIM pour

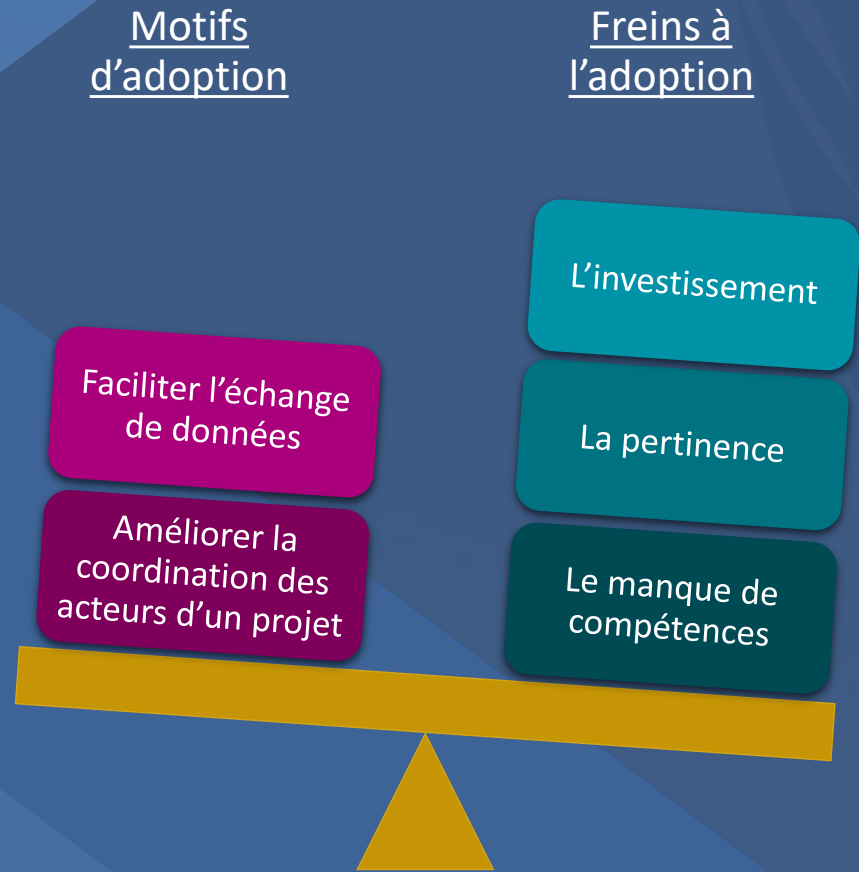


des artisans

56 %

Favorables à l'utilisation de la maquette numérique pour un chantier

Une perception positive mais des inquiétudes



Des réponses qui illustrent des craintes quant à l'utilisation des outils numériques



« Je suis nul avec un aurti »

« Je ne souhaite pas utiliser ce stupide outil que l'on tente de nous imposer! »

Un usage timide du BIM

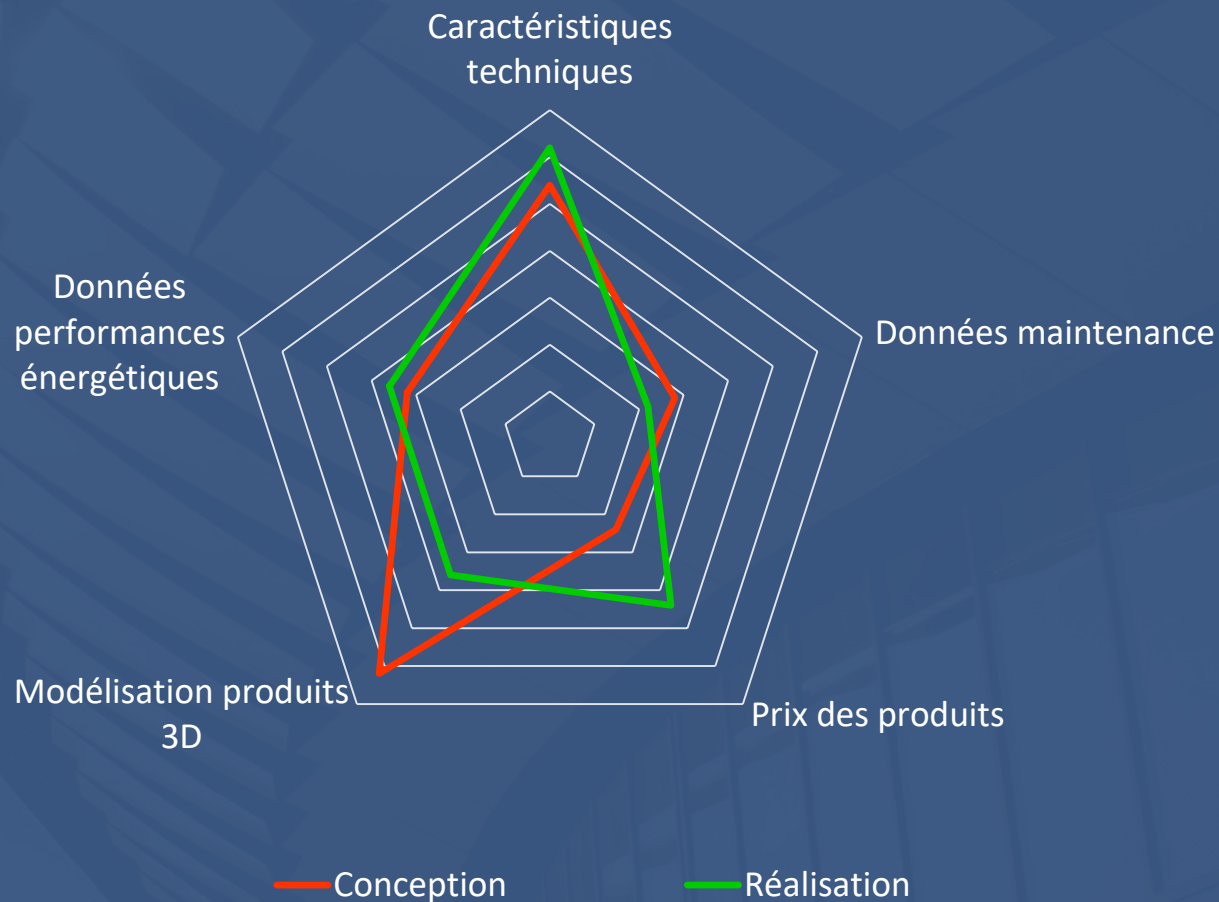
BIM Une utilisation marginale

Une connaissance imprécise



Un intérêt compris mais des inquiétudes

Des besoins qui divergent selon les corps de métiers



L'échantillon	L'usage du BIM	Les utilisateurs	Les non utilisateurs	Conclusion et perspectives
---------------	----------------	------------------	----------------------	----------------------------