



L'UNION DES ARCHITECTES

**51 ÈME
CONGRÈS**

RENNES

CONGRÈS DES ARCHITECTES

ARCHITECTES EN
PERSPECTIVES

OCT
28 29 30 | **2021**

WWW.CONGRESDESARCHIS.COM

CONFÉRENCES PHARES

ATELIERS

ACTEURS ÉCONOMIQUES

REMISES DE PRIX

SALON DES PARTENAIRES

INDUSTRIELS

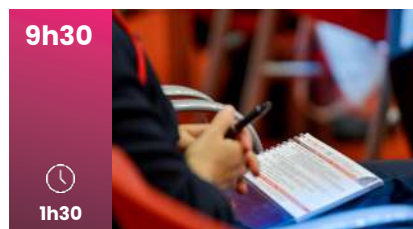
PRESTATAIRES DE SERVICE

SOIRÉE DE GALA

BALADES ARCHITECTURALES



JEUDI 28 OCTOBRE



AUDITORIUM

Assemblée Générale



ATELIER FORUM

Dématérialisation des procédures d'urbanisme

Soyez opérationnel d'ici le 1er Janvier 2022 !

AMO Bretagne



ATELIER FORUM

Vers une industrie du bâtiment décarbonée

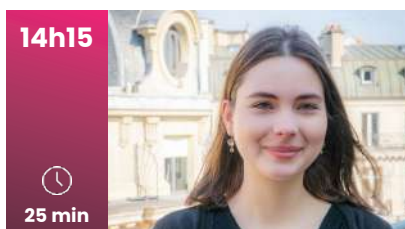
L'exemple de la filière Tuiles et Briques FFTB



ATELIER AUDITORIUM

Pluralité des matériaux & RE 2020

Filières



ATELIER FORUM

Santé et bien-être des architectes

Performance des entreprises d'architecture

Malakoff-Humanis



ATELIER AUDITORIUM

Intelligence Artificielle

Les architectes vont-ils devenir des superviseurs ?

Unsfa



ATELIER FORUM

La réversibilité des bâtiments

SCMF



ATELIER FORUM

Avec la RE 2020 peut-on encore construire avec le béton ?

Cim Béton



ATELIER AUDITORIUM

Agir face aux défis climatiques

Maîtrise d'Ouvrage, Maîtrise d'œuvre et Entreprises



PRIX AUDITORIUM

Remise du Prix ECCA 2021

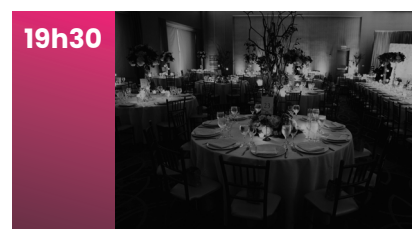
Métal prélaqué
ECCA



CONFÉRENCE AUDITORIUM

Le Couvent des Jacobins, un lieu entre histoire et modernité

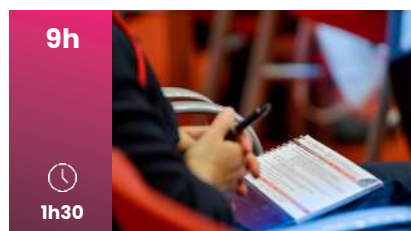
Jean Guervilly et son équipe



GALA

Soirée de Gala

VENDREDI 29 OCTOBRE



AUDITORIUM

Assemblée Générale



ATELIER

FORUM

L'insertion de la génération HMONP

Commande du particulier,
commande publique
ENSA Bretagne & ENSA Nantes

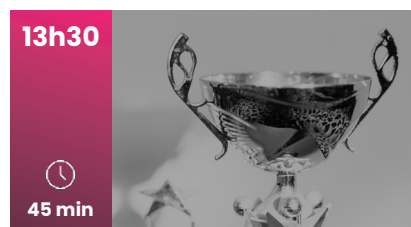


PRIX

AUDITORIUM

Remise du Prix du Projet Citoyen 2021

Unfsa



PRIX

FORUM

Remise des Trophées Jeunes Talents 2021

Qualitel



ATELIER

AUDITORIUM

Les enjeux du plan de relance au cœur de la rénovation du bâtiment existant

ADLR - SNACG

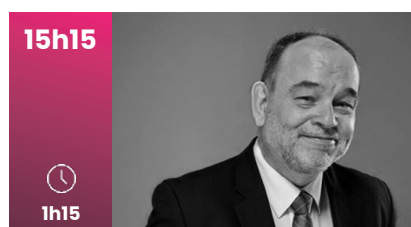


ATELIER

FORUM

Les évolutions industrielles dans le bâtiment

Club Prescrire



ATELIER

AUDITORIUM

Pénuries des matériaux et flambées des prix : Le devoir de conseil de la maîtrise d'œuvre

MAF



ATELIER

FORUM

Freyssinet et l'Architecte en transition

Rénovation structurelle des bâtiments patrimoniaux
Freyssinet

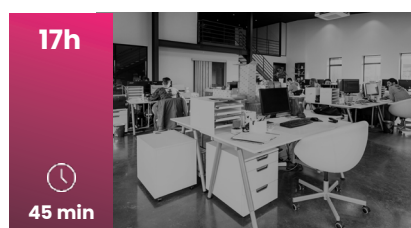


ATELIER

FORUM

Quel montage efficace d'un projet géothermique à l'aube de la RE 2020 ?

AFPG

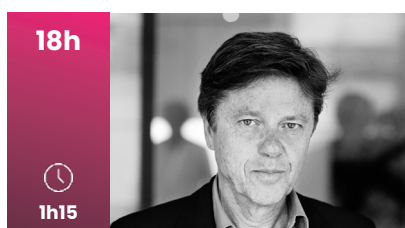


ATELIER

AUDITORIUM

Transmission / Association / Fusion : enjeux et modalités

Interfimo



CONFÉRENCE

AUDITORIUM

Tout est architecture ... !

Carte blanche à Jean Pistre
Agence Valode & Pistre

INFOS PRATIQUES :



09h00

Départ du bus
Place des Champs Libres



12h30

Déjeuner
Château des Pères

MATINÉE

9h30



Eglise de l'Anastasis, Alvaro Siza, Saint-Jacques-de-la-Lande

L'Eglise de l'Anastasis a été inaugurée le 11 Février 2018 après 2 ans de travaux. Alvaro Siza, Architecte portugais et Maître de la lumière, a tout dessiné de cette église.

La poésie de ce lieu nous sera racontée par Monseigneur D'Ornellas, Archevêque de Rennes qui a partagé de beaux moments de créations avec l'Architecte.



1h

© Diocèse de Rennes

11h30



Château des Pères, Jean Paul Legendre et Agence UNITE Architectes, Pire sur Seiche

Un hôtel-arbre atypique en opposition totale avec l'histoire du Château des Pères : l'ultra-moderne et l'ancien se côtoient dans un lieu empreint de charmes mystérieux.

Cet hôtel-arbre se nommera « L'ESSENCIEL ». Il s'inscrit dans la continuité des valeurs défendues sur le domaine qui propose aux visiteurs un écrin d'art de vie, de singularité et de bien-être.



2h30

©Château des Pères

APRÈS-MIDI

14h30



ZAC Baud-Chardonnet

Reichen&Robert, Architectes/Urbanistes et Jacqueline Osty, paysagiste ont dessiné un quartier à l'identité forte, soucieux de qualité architecturale, de mixité sociale et de nature.

Thomas SAGGLIO, Chef de projet chez « Territoires » nous racontera l'histoire du Lieu.



1h

© RR&A

16h15



Cité Internationale Paul Ricoeur, Hérault Arnod Architectes, CROUS et Villes de Rennes MOA

La Cité internationale est un bâtiment hybride qui réunit quatre éléments programmatiques indépendants qui coexistent à l'intérieur d'une enveloppe compacte : un centre sportif, le siège de l'Université Bretagne Loire, une résidence de 79 logements pour chercheurs étrangers et un restaurant universitaire.



1h

©D. Gouray / Rennes

17h30



Gare de Rennes, AREP, SNCF MOA

La gare de Rennes est le centre de l'aménagement urbain d'Euro Rennes et la porte d'entrée de l'ensemble du territoire breton, elle s'inscrit dans une réflexion urbaine à l'échelle du quartier et de la ville, connectée à tous les modes de déplacements avec un « paysage construit » reliant le nord et le sud par un grand mouvement de terrain enjambant les voies ferrées.

BONUS

© Yann Audic / SNCF